

PALOVAROITIN

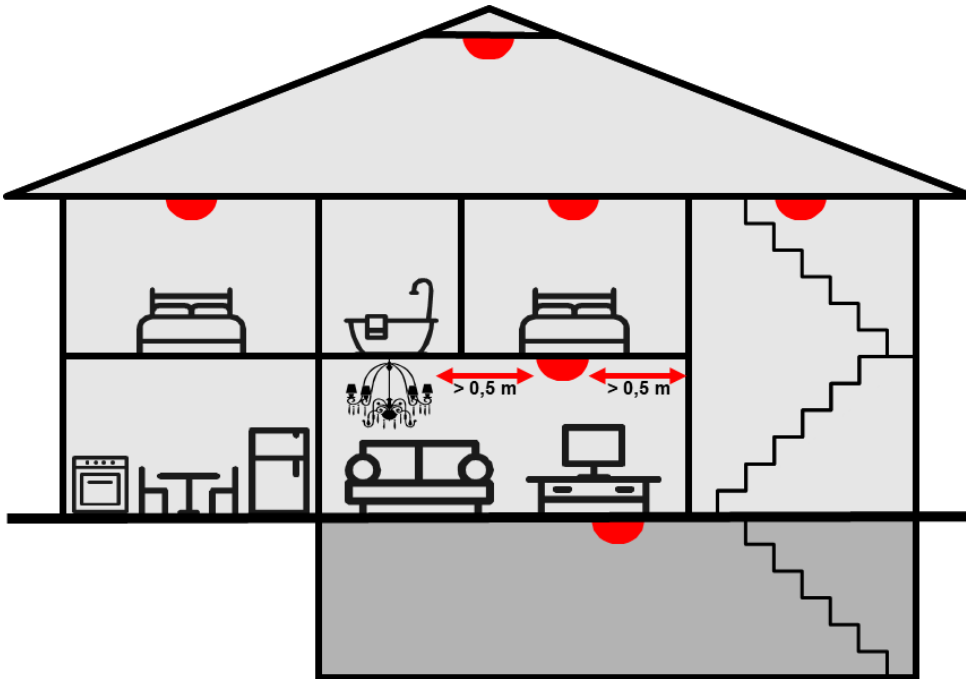
Palovaroitin varoittaa alkavasta tulipalosta varhaisessa vaiheessa, jolloin pelastautuminen ja alkusammutus on vielä mahdollista. **Asukas on itse vastuussa** asunnon palovaroittimien **hankinnasta ja toimintakunnon varmistamisesta**. Hankintavelvollisuus ei koske uudisrakentamisen yhteydessä asennettuja sähköverkkoon kytkettyjä palovaroittimia, joiden paristonvaihdoista ja huollosta vastaa kiinteistön omistaja. Kyseisten varoittimien **kk-testaus kuuluu silti asukkaalle!** Palovaroittimet eivät hälytä eteenpäin, vaan asukkaan on soitettava itse apua 112 hätätilanteessa. Perinteinen paristokäyttöinen palovaroitin testataan kerran kuussa ja paristo vaihdetaan kerran vuodessa, esim. 11.2 tai 1.12. (ellei se ole varustettu 10 vuoden paristolla).

Palovaroittimia on asennettava

- Vähintään yksi jokaista alkavaa 60 m² kohden
- Vähintään yksi jokaiseen kerrokseen
- Asunnon yhteydessä olevaan kellarikerrokseen ja ullakolle

Asunnon palovaroittimien on aina oltava **savuun reagoivia**. Asuntoihin, joissa on tulisija, suositellaan lisäksi erillisiä **hävävaroittimia**.

Jotta varoitin havaitsee savun, on sen oltava toimiva ja oikein sijoitettu. **Palovaroitin asennetaan kattoon** vähintään puolen metrin etäisyydelle seinistä, ovista ja ikkunoista. Seinälle asennettu tai kaapin päällä oleva palovaroitin **ei reagoi** syttyneeseen tulipaloon riittävän aikaisessa vaiheessa. Palovaroittimeen voidaan liittää seinälle asennettava paristokotelo testauksen ja paristonvaihdon helpottamiseksi.



Kuva 1: Havainnekuva palovaroittimien sijoittelusta asunnossa

Varmista palovaroittimen toimivuus

- Tarkista, että varoittimet on asennettu oikein ja niitä on riittävästi
- Testaa varoittimien toiminta testauspainikkeella kuukausittain
- Vaihda paristo vuosittain, esimerkiksi 11.2 tai 1.12. Puhdista samalla varoitin pölystä
- Lyhyillä hälytysäänillä hälyttävä palovaroitin on viallinen tai sen paristo on loppumassa.
 - Tällöin vaihda paristo tai tarvittaessa korvaa viallinen palovaroitin uudella
- Palovaroittimen käyttöikä on n. 10 vuotta, jonka jälkeen se tulee vaihtaa uuteen



Kuva 2: Havainnekuva palovaroittimesta

Sähköverkkoon kytketyt palovaroittimet

Uusiin asuinrakennuksiin vaadittavien sähköverkkoon kytkettyjen palovaroittimien huollosta ja ylläpidosta vastaa kiinteistön omistaja. Kuvaus palovaroittimien toiminnasta on oltava rakennuksen pelastussuunnitelmassa. Asukkaille on annettava ohjeet palovaroittimien käytöstä ja huollosta.

Esimerkki asukkaille annettavasta ohjeesta sähköverkkoon kytketyistä palovaroittimista

Ohjeet on aina muokattava omaan kiinteistöön sopiviksi!

Ohje sähköverkkoon kytkettyjen palovaroittimien käytöstä ja huollosta

Palovaroittimen huollosta ja ylläpidosta vastaa huoltoyhtiö. Paristonvaihto edellyttää verkkojännitteen irtikytkentää.

Palovaroittimen testauksesta vastaa asukas. Tarkista toimintakunto kuukausittain painamalla palovaroittimen testauspainiketta.

Mikäli varoitin ei hälytä testauspainikkeen painalluksesta tai se on muuten epäkunnossa, ilmoita huoltoyhtiöön, puh. _____

Palovaroittimen hälyttäessä aiheettomasti, vaimenna hälytys painamalla testauspainiketta. Mikäli virrehälytykset toistuvat tai et saa hälytystä vaimennettua, soita huoltoyhtiöön.

Lisätietoja löydät pelastuslaitoksen Internet-sivuilta <https://pelastustoimi.fi/helsinki>

Päivystävä palotarkastaja (puh. 09 310 31203) vastaa paloturvallisuutta koskeviin kysymyksiin: arkisin 9-11 ja 12-14. Sähköpostitse palotarkastaja.helsinki@pelastustoimi.fi